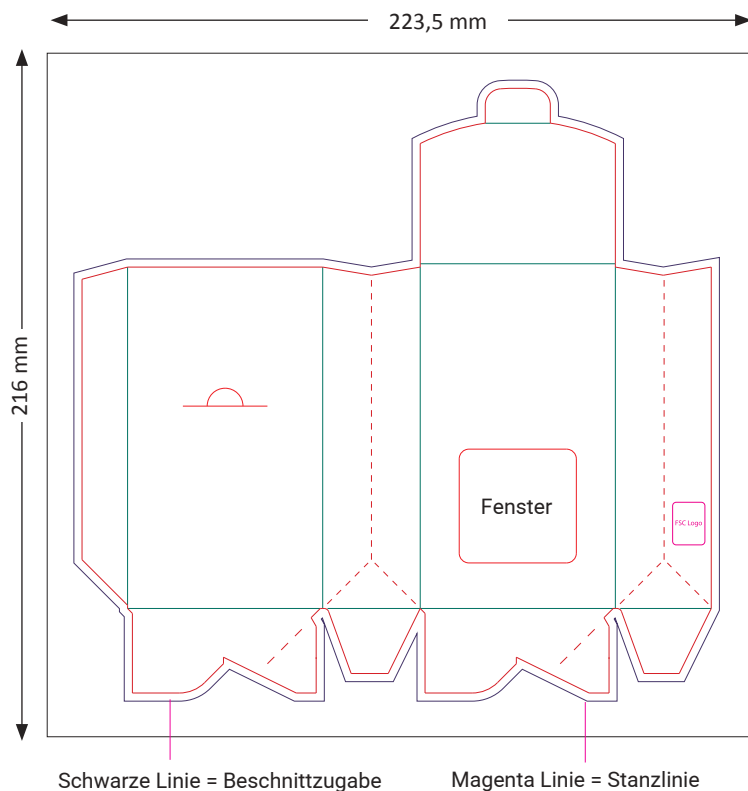


# Anleitung zur Druckdatenerstellung für den vollflächig bedruckten Mini Entscheidungshelfer-Karton I



Pflichtangaben Beispiel



**Mindesthaltbarkeitsdatum muss** bei dem vollflächig bedruckten Karton **eingetragen werden** (Datum bitte bei Deinem Ansprechpartner erfragen)

## Technische Daten

- ✓ **Datenformat:** PDF-Standard PDF/X-4
- ✓ **Druckbereich:** 223,5 x 216 mm (inkl. Beschnittzugabe an allen Seiten), bitte das Dokument in diesem Format anlegen und die Stanze auf 12,4 und 12,4 auf der X/Y-Achse platzieren.
- ✓ **Farbmodus:** CMYK
- ✓ **Stanze:** Stanzskizze verwenden.  
**Die Ebene mit der Stanze beim Schreiben des Druck-PDFs ausblenden.** Sie druckt sonst mit.
- ✓ **Motiv:** Hintergrundgrafik füllend bis an den Rand des Druckbereiches einsetzen. Halten Sie mit allen Elementen (außer der Hintergrundgrafik) einen Sicherheitsabstand von 3 mm nach innen zum Stanzrand ein.
- ✓ **Schriften:** vollständig einbetten oder in Pfade konvertieren
- ✓ **Bilder:** mind. 300 ppi
- ✓ **Pflichtangaben:** **Bezeichnung des Lebensmittels, Zutaten, Kennzeichnung der Allergene, Nährwertkennzeichnung, Name und Adresse des Lebensmittelunternehmens, Nettofüllmenge, Aufbewahrungshinweis, Mindesthaltbarkeitsdatum** müssen auf der Rückseite des Kartons vermerkt sein.

# Anleitung zur Druckdatenerstellung für den vollflächig bedruckten Entscheidungs helfer-Karton II

